



LICENCES SCIENCES DES ORGANISATIONS

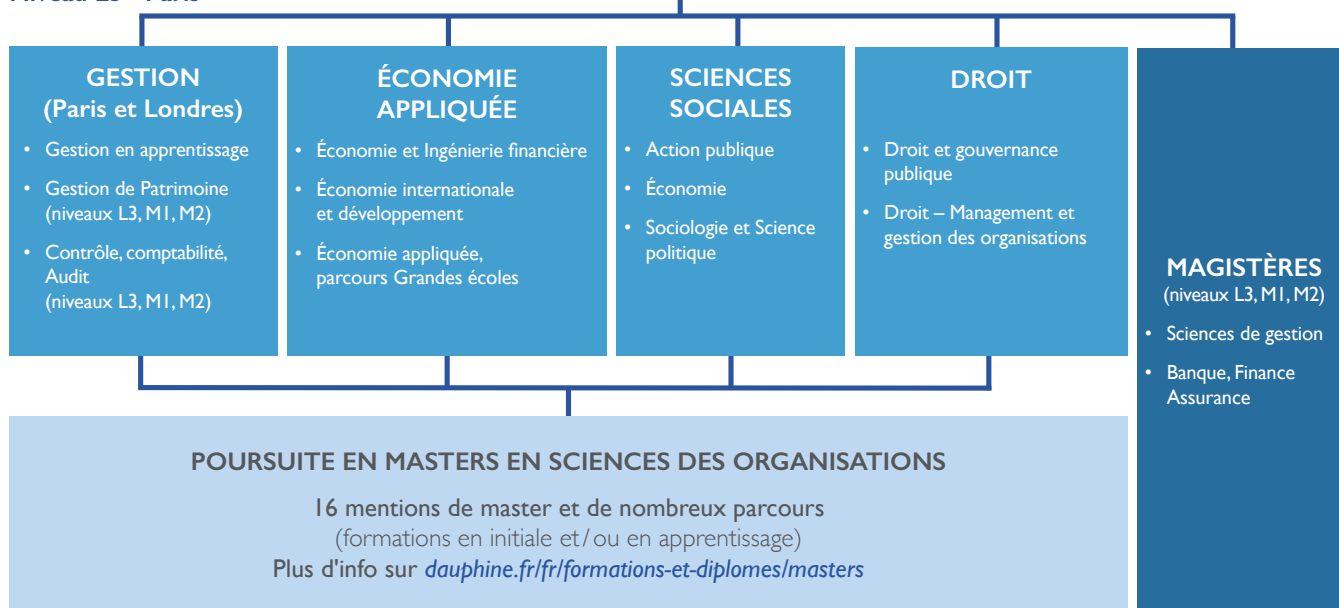
ORGANISATION DES FORMATIONS

L'Université Paris-Dauphine propose l'acquisition de fondamentaux pluridisciplinaires en L1 et L2, avant un choix de licence en L3 entre 4 mentions.

Niveau L1 & L2 - Paris, Londres et Madrid



Niveau L3 - Paris



LA LICENCE À DAUPHINE



UNE PÉDAGOGIE INNOVANTE

adaptée aux compétences de demain



DES APPRENTISSAGES PERSONNALISÉS

Du tutorat | Des cours en petits groupes | Des ateliers soft-skills



LA VALORISATION DE L'ENGAGEMENT ÉTUDIANT

Culture, humanitaire, débats de société, sports..., toute expérience associative, professionnelle, élective ou citoyenne aboutit à une valorisation académique par un bonus sur la moyenne générale

3335

étudiants engagés en
LICENCE

98%

des étudiants obtiennent leur
licence

Taux de réussite à l'issue de
la licence hors redoublement **

** Le redoublement est admis

Programme
Égalité des chances

35 lycées partenaires
en zone d'éducation
prioritaire

fondation-dauphine.fr/egalite-des-chances

DES ENSEIGNEMENTS OUVERTS SUR L'INTERNATIONAL



Une mobilité dès la L3

242

établissements partenaires

A l'international, Paris-Dauphine développe des partenariats au sein de réseaux stratégiques dont l'alliance SIGMA (Societal Impact and Global Management Alliance).



Des doubles diplômes

MA

Madrid

FRA

Francfort

MTL

Montréal

Trois doubles diplômes sont proposés aux étudiants dans les universités partenaires :

- Universidad Autonoma de Madrid (UAM)
- Goethe Universität Frankfurt
- Université du Québec à Montréal (UQAM)



Des semestres délocalisés

NYC

New York

LON

Londres

SHA

Shanghai

Summer School

Des programmes en anglais sont dispensés à Londres du 3 au 15 juin et du 3 au 12 juillet



▲ Les licences des campus Dauphine

● Les semestres délocalisés

● Les doubles diplômes



**PARIS-DAUPHINE, UNE EXPÉRIENCE DE VIE UNIQUE AU TRAVERS
DES ASSOCIATIONS, DES ÉVÈNEMENTS CULTURELS OU DE LA
PRATIQUE SPORTIVE**

MODALITÉS D'ADMISSION

- Sélection sur dossier hors Parcoursup
- Pièces à joindre à votre dossier :
Bulletins de Première et de Terminale
Relevés de notes des épreuves anticipées du BAC
- Dépôt des candidatures sur bolero.dauphine.fr
du 25 février au 5 avril 2019

En savoir plus :



lso.dauphine.fr

Université Paris-Dauphine
Place du Maréchal de Lattre de Tassigny
75775 Paris cedex 16 - dauphine.psl.eu
01 44 05 40 14