

## Guide des étudiants en échange

2010-2011



## INDEX

Votre organisation _____	5
Les Tuteurs _____	6
Les semestres _____	7
Date d'arrivée Séminaire Intensif FLE	
S'inscrire à Paris-Dauphine _____	8
Offre de cours Au sujet de vos cours	
Le visa _____	9
L'assurance	
Le logement _____	10
Quelques tarifs _____	11
Les aides financières	
Les services de Paris-Dauphine _____	12
Les associations d'étudiants _____	13-14
L'accueil International _____	15
SOS en France _____	16
Les transports publics La poste, la banque et l'administration	
La culture _____	17-18
Le Service des Relations Internationales _____	19-20







Créée en 1968 dans les anciens locaux de l'OTAN, l'Université Paris-Dauphine a bénéficié dès sa création, d'une large autonomie en matière d'innovation pédagogique et de contenu des enseignements.

L'Université Paris-Dauphine a pour objectif de développer l'enseignement et la recherche autour d'un thème central : « les organisations publiques et privées et leur environnement ».

**Pluridisciplinaire, l'Université développe des disciplines très variées telles que la Gestion, l'Economie, l'Informatique de gestion, les Mathématiques appliquées, le Droit et diverses spécialités des Sciences humaines et sociales.** Mais toutes ces disciplines convergent dans l'étude des organisations, des processus de décision et régulation. Sont offertes, dans chacun de ces domaines, à la fois des formations scientifiques et culturelles, et des formations à caractère professionnel.



## VOTRE ORGANISATION

### Avant votre départ :

1. Envoyer votre fiche de pré-inscription (vérifier les dates limites sur notre site internet),
2. Obtenir votre visa si nécessaire,
3. Effectuer la préinscription en ligne à vos cours (vérifier les dates limites sur notre site internet),
4. Préparer les documents pour votre inscription administrative et pour la carte de séjour.
5. Commencer à chercher un logement.

### A votre arrivée :

1. Rendez vous au Service des Relations Internationales pour l'inscription administrative et pour retirer votre carte d'étudiant,
2. Consultez vos emplois du temps.

### Etudier à Paris-Dauphine :

1. Mettre à jour votre contrat d'étude, le faire valider par votre tuteur et l'apporter à votre contact au Service des Relations Internationales.
2. Inscription pédagogique dans les départements correspondants,
3. Faire signer tous vos documents ERASMUS

### Avant de partir de Paris-Dauphine:

1. Confirmer la liste des cours choisis à votre contact au Service des Relations Internationales,
2. Vérifier que tous vos documents ERASMUS ont été signés

## SERVICE DES RELATIONS INTERNATIONALES

Horaires d'ouverture:

	Lundi	Mardi	Mercredi	Jeudi	Vendredi
<b>Matin</b>	9h00-12h30	9h00-12h30	9h00-12h30	9h00-12h30	9h00-12h30
<b>Après-midi</b>	13h30-17h00	13h30-17h00	<b>FERME</b>	13h30-17h00	13h30-17h00

Université Paris-Dauphine

Place du Maréchal de Lattre de Tassigny, 16<sup>ème</sup> arrondissement de Paris

**Metro:** Ligne 2 (Porte Dauphine/ Nation), arrêt Porte Dauphine, sortie – Avenue Bugeaud

**RER:** Ligne C, arrêt Avenue Foch **Bus:** Ligne PC1, arrêt Porte Dauphine

Notre bureau est porte P039, au rez-de-chaussée, prendre à gauche après les distributeurs, passer la grande porte rouge et suivre les directions.

**LES TUTEURS**  
(seulement pour des questions pédagogiques)

<p><b>Royaume-Uni</b> Beatrice Trotignon <a href="mailto:Beatrice.trotignon@dauphine.fr">Beatrice.trotignon@dauphine.fr</a> Tel: +33 1 44 05 48 35 Bureau : B301</p>	<p><b>Scandinavie</b> Agnès Boutin-Coutelle <a href="mailto:agnes.boutin@dauphine.fr">agnes.boutin@dauphine.fr</a> Tel: +33 1 44 05 44 28 Bureau : A 127, RV par mail</p>
<p><b>Turquie</b> Jean-François Jacques <a href="mailto:jean-francois.jacques@dauphine.fr">jean-francois.jacques@dauphine.fr</a> Tel: +33 1 44 05 44 60 - Bureau : P 301 bis</p>	<p><b>Italie</b> Camille Rosenthal-Sabroux <a href="mailto:camille.rosenthal-sabroux@dauphine.fr">camille.rosenthal-sabroux@dauphine.fr</a> Tel: +33 1 44 05 47 24 - Bureau : P 628</p>
<p><b>Allemagne et Autriche</b> Constanze Lebreton <a href="mailto:constanze.lebreton@dauphine.fr">constanze.lebreton@dauphine.fr</a> Bureau B312 sur RV par mail</p>	<p><b>Grèce</b> Jacqueline de la Bruslerie <a href="mailto:jacqueline.de-la-bruslerie@dauphine.fr">jacqueline.de-la-bruslerie@dauphine.fr</a> Tel: +33 1 44 05 43 76 - Bureau : D 401</p>
<p><b>Benelux et Suisse</b> Michel Peytavin <a href="mailto:michel.peytavin@dauphine.fr">michel.peytavin@dauphine.fr</a> Tel: +33 1 44 05 45 57 - Bureau : B 226</p>	<p><b>Espagne (Barcelone, Rey Juan Carlos, Valencia, Vigo, Alicante)</b> Béatrice Amisse <a href="mailto:beatrice.amisse@dauphine.fr">beatrice.amisse@dauphine.fr</a> Bureau: P- 301 Permanence : mardi de 15h30 à 16h30</p>
<p><b>Espagne (Madrid Autonoma droit et Castilla la mancha, Complutense, Alcalá de henares)</b> Florence Arestoff <a href="mailto:florence.arestoff@dauphine.fr">florence.arestoff@dauphine.fr</a> Bureau: P-305, sur RV par mail</p>	<p><b>Pologne, Roumanie, République Tchèque</b> Régis Bourbonnais <a href="mailto:regis.bourbonnais@dauphine.fr">regis.bourbonnais@dauphine.fr</a> Tel: +33 1 44 05 46 06 Bureau : A 519</p>
<p align="center"><b>Portugal et Espagne</b> <b>(CUNEF, Alcalá, Autonoma Sciences et double diplôme, Icade, Sevilla)</b> Juan Raposo - <a href="mailto:juan.raposo@dauphine.fr">juan.raposo@dauphine.fr</a> - Bureau : P 405, sur RV par mail</p>	

<p><b>Etats Unis (Boston College et Boston University, St John's, W&amp;J)</b> Aude Sztulman <a href="mailto:Aude.sztulman@dauphine.fr">Aude.sztulman@dauphine.fr</a> Tel: +33 1 44 05 49 53 - Bureau : A520</p>	<p><b>Australie et Etats-Unis (Baruch College, NYU -Stern, API-UMass) :</b> Sophie Meritet <a href="mailto:sophie.meritet@dauphine.fr">sophie.meritet@dauphine.fr</a> Tel: 01 44 05 42 60 - Bureau : P312</p>
<p><b>Canada</b> Jean-François Jacques <a href="mailto:jean-francois.jacques@dauphine.fr">jean-francois.jacques@dauphine.fr</a> Tel: +33 1 44 05 44 60 - Bureau : P 301 bis</p>	<p><b>Canada</b> Beatrice Trotignon <a href="mailto:Beatrice.trotignon@dauphine.fr">Beatrice.trotignon@dauphine.fr</a> Tel : +33 1 44 05 48 35 - Bureau : B301</p>
<p><b>Amérique Latine hors Argentine, Chili</b> Marta Menendez <a href="mailto:marta.menendez@dauphine.fr">marta.menendez@dauphine.fr</a> Tel : 01 44 05 44 60 - Bureau : P301-bis</p>	<p><b>Amérique Latine : Argentine, Chili</b> Ivan Ledezma <a href="mailto:ivan.ledezma@dauphine.fr">ivan.ledezma@dauphine.fr</a> Tel. 01 44 05 42 67 - Bureau : P305ter</p>
<p align="center"><b>Inde</b> Parmine Dubois <a href="mailto:parmine@hotmail.com">parmine@hotmail.com</a> - RV par mail</p>	<p><b>Asie sauf Inde</b> Isabelle Mity <a href="mailto:isabelle.mity@club-internet.fr">isabelle.mity@club-internet.fr</a> Tel : +33 1 44 05 44 05 - Bureau : B216</p>

**Autres Pays**

Service des Relations Internationales - Bureau : P 039  
Par mail : [international@dauphine.fr](mailto:international@dauphine.fr)

## LES SEMESTRES

1 <sup>er</sup> semestre:	Fin septembre – fin janvier
2 <sup>ème</sup> semestre:	Début février – fin juin

## DATE D'ARRIVEE

- Début Octobre (1<sup>er</sup> semestre) ou début septembre si l'étudiant suit le séminaire intensif, dans ce cas télécharger la fiche d'inscription sur notre site.
- Fin Janvier (2<sup>ème</sup> semestre) ou mi-janvier si l'étudiant suit le séminaire intensif, télécharger la fiche d'inscription sur notre site.

## LE SEMINAIRE INTENSIF FLE

L'Université Paris-Dauphine propose aux étudiants en échange un séminaire intensif de français. Ce séminaire est destiné à améliorer et à renforcer le français avant le début du semestre

### 1<sup>er</sup> semestre\* :

- Du 6 au 24 septembre 2010
- 2 heures par jour, 5 jours par semaine pendant 3 semaines
- 6 ECTS
- 200 € (à payer au SRI entre le 1 et le 3 septembre)
- Fiche d'inscription sur notre site. – jusqu'au 23 juillet 2010
- Examen de niveau le 2 septembre 2010.

### 2<sup>ème</sup> semestre\* :

- Du 24 au 29 janvier 2011.
- 3 heures par jour, 5 jours par semaine pendant une semaine
- 2 ECTS
- 75 € (à payer au SRI entre le 17 et le 19 janvier)
- Fiche d'inscription sur notre site. – jusqu'au 17 décembre 2010
- Examen de niveau le 20 janvier 2011.

### **\*Sous réserve de modification**

Nous offrons également des cours de français durant le semestre 3 heures par semaine, pendant 13 semaines qui comptent pour 6 ECTS.

Pour plus d'informations : [www.sri.dauphine.fr](http://www.sri.dauphine.fr) -> FLE



## S'INSCRIRE A PARIS-DAUPHINE

Pour s'inscrire et obtenir la carte d'étudiant vous aurez à remplir un formulaire au Service des Relations Internationales et apporter les documents suivants :

- 1 copie de votre passeport et de votre assurance sociale,
- 2 photos (2.5cm \* 2 cm),

## OFFRE DE COURS

Les cours disponibles et leur description sont sur notre site web : [www.sri.dauphine.fr](http://www.sri.dauphine.fr)

Nous proposons quelque cours en anglais mais le nombre des places est limité. Avant d'arriver en France les étudiants doivent pré-enregistrer leur choix de cours dans leur contrat d'étude sur notre site, mais ces choix ne garantissent pas l'inscription. Si vous n'êtes pas pré-enregistré pour un cours vous n'êtes pas autorisé à y assister.

## AUX SUJET DE VOS COURS

- Le travail : exposés, travail de groupe, examens.
- Evaluation : de 0 à 20; minimum 10 pour valider le cours. La moyenne est à 12.
- Taille de la classe : entre 20 et 100 étudiants.
- Charge de travail : selon le cours, mais souvent deux ou trois fois le nombre d'heures de cours.
- Examen : Contrôle continu et examen final (50%, 50%)

Moins de 10	Défaillant
10-11	Suffisant
11.5-12.5	Satisfaisant
13-14	Bien
14.5-15.5	Très bien
16-17	Excellent
17-20	Exceptionnel



## LE VISA

Les étudiants non Européens (sauf les étudiants québécois) ont besoin d'un visa. Le Service des Relations Internationales vous enverra une lettre d'acceptation après avoir reçu la fiche de pré-inscription de votre université. Avec cette lettre vous pouvez contacter l'ambassade de France dans votre pays pour obtenir votre visa.

Les étudiants non Européens qui séjournent à Paris-Dauphine pour une année doivent obtenir une carte de séjour. Il faut contacter la Préfecture de votre ville de résidence en France.

Documents à préparer:

- Passeport
- Carte étudiant de Dauphine
- Justificatif de domicile
- Justificatif de financement (minimum 430€ par mois)
- 4 photos (format passeport)
- 1 enveloppe timbrée avec votre adresse en France.



Pour plus d'information:

[www.prefecture-police-paris.interieur.gouv.fr/demarches/etrangers/etrangers.htm](http://www.prefecture-police-paris.interieur.gouv.fr/demarches/etrangers/etrangers.htm)

## L'ASSURANCE

Pour s'inscrire à Paris-Dauphine vous avez besoin d'avoir une assurance maladie et responsabilité civile.

Vous avez la possibilité de cotiser à la sécurité sociale française à votre arrivée. Cette assurance rembourse 70% de vos frais médicaux, et coûte 198€ (2009-2010), [www.ameli.fr](http://www.ameli.fr). En complément vous pouvez vous abonner à une mutuelle qui rembourse les 30% restants, [www.lmde.com](http://www.lmde.com) et [www.smerep.fr](http://www.smerep.fr). Les mutuelles étudiantes assurent aussi la responsabilité civile.



Les étudiants d'UE doivent fournir leur carte européenne et les étudiants venant du Québec le formulaire SE401Q102.

## LE LOGEMENT

Logement étudiant – le dossier d'inscription est disponible sur notre site internet :

- **1<sup>er</sup> semestre** : à partir du 10 mai 2010, à renvoyer au SRI pour le **31 mai 2010 dernier délai**.
- **2eme semestre** : à partir du 18 octobre 2010, à renvoyer au SRI pour le **5 novembre dernier délai**.

L'attribution du logement engage le paiement du loyer pour le semestre complet.

Il vous est recommandé de commencer à chercher un logement tôt. Vous trouverez plus d'information et des conseils sur notre site internet et sur les liens ci-dessous.

Si l'étudiant attributaire d'une chambre se désiste, il doit obligatoirement informer le service des relations internationales dès que possible.

### Liens utiles

[www.sri.dauphine.fr](http://www.sri.dauphine.fr)

-> Venir à Dauphine

-> Vivre à Paris

[www.craigslist.org](http://www.craigslist.org)  
[www.atomeparis.com](http://www.atomeparis.com)  
[www.pap.fr](http://www.pap.fr)  
[www.espceil.fr](http://www.espceil.fr)  
[www.colocation.fr](http://www.colocation.fr)  
[www.adele.org](http://www.adele.org)

[www.appartager.com](http://www.appartager.com)  
[www.seloger.com](http://www.seloger.com)  
[www.lodgis.com](http://www.lodgis.com)  
[www.lindic.fr](http://www.lindic.fr)  
[www.mapiaule.com](http://www.mapiaule.com)  
[www.sergic.com](http://www.sergic.com)

L'association pour les étudiants étrangers (DEE, bureau D107bis) peut aussi vous aider trouver un logement.



A votre arrivée vous pourrez également accéder à une base de données des logements des anciens étudiants en échange. Ce sont des logements privés, Paris-Dauphine n'a aucune responsabilité envers les étudiants et les propriétaires.

Des allocations par la CAF (caisse allocations familiales) sont disponibles pour les étudiants Européens et les étudiants possédant une carte de séjour. ([www.caf.fr](http://www.caf.fr))

## QUELQUES TARIFS

- Logement dans une résidence étudiante : à partir de 250 € (chambre double) à 500 € (studio simple)
- Logement privé : de 500 à 1000€
- Nourriture : 2€90 par repas dans les restaurants du CROUS
- Livres et matériel pédagogique: 50€
- Transport public : 31.95€ par mois avec la carte 'Imagine R'. Sinon 56.60€. L'abonnement à la carte Imagine R est obligatoirement d'un an.
- Pain baguette: 0,85€
- Croissant: 0,90€
- Café: 2,50€
- Sandwich: environ 3 €
- Un menu dans un restaurant : de 9 à 15 €
- journal; 1,20€



## LES AIDES FINANCIERES

Il existe plusieurs solutions pour financer votre séjour en France. Un étudiant en échange peut travailler, mais seulement 19 heures par semaine pendant maximum 6 mois par an. Les étudiants détenteurs d'une carte de séjour ont le droit de travailler jusqu'à 964 heures par an.

Plus d'information:

<http://vosdroits.service-public.fr>

Vous trouverez des informations sur les bourses pour les étudiants internationaux sur : [www.cnous.fr](http://www.cnous.fr) et [www.sri.dauphine.fr](http://www.sri.dauphine.fr)

## LES SERVICES DE PARIS-DAUPHINE

Photomaton  
Distributeur confiserie  
Distributeur bancaire  
Kiosque  
Objets perdus  
Sécurité  
Wi-Fi  
Salles informatiques  
Agence de voyage  
Boulangerie – Restomat

Restaurant CROUS

Bibliothèque – 6eme étage, tél 01 44 05 42 98  
Lundi à vendredi 9h00-20h00  
Samedi 9h00-13h00

Infirmierie – Lundi à vendredi 8h-19h30  
en B039 tél 01 44 05 42 93  
Docteur -- Lundi à vendredi 9h-16h30  
en C102 tél 01 44 05 46 91  
Assistante sociale – P045 Tél: 01 44 05 44 56  
RDV: lundi, jeudi et vendredi  
Sans rdv: jeudi 9h30-11h30, Vendredi 14h00-16h00

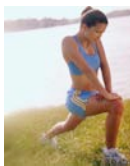
### Sports

Paris-Dauphine a un grand centre sportif avec des salles de musculation, squash, salle de danse, salle de combat, vous avez aussi accès à une piscine et un golf. Nous proposons des cours de:

Aikido	Badminton	Basket-ball
Body tonic	Boxe française	Capoeira
Dance Jazz	Football	Golf
Handball	Judo	Karaté
Lutte	Natation	Pencak Silat
Rugby	Salsa	Shorinji Kempo
Steps	Tae Kwon Do	Tai Chi Chuan
Tennis	Tennis de Table	Voile
Volley Ball	Water polo	Yoga
Boxing Fitness	Danse orientale	Futsal
Musculation	Squash	Stretching
Ultimate		

Vous pouvez accéder à ces cours en tant qu'étudiant pour obtenir une note ou en tant que loisir. Le tarif est de 42€ pour une année (2009-2010)

Bureau: RDC du Hall d'honneur, Contact : [sports@dauphine.fr](mailto:sports@dauphine.fr) Tél: 01 44 05 43 04  
<http://www.dauphine.fr/fr/vie-etudiante/sport-a-dauphine.html>



## LES ASSOCIATIONS ETUDIANTES

Culture, sport, loisir, vie étudiante

- AS (Association sportive) - Bureau: C 103
- ATD (Théâtre à Dauphine) - Bureau: C 301 [atd.dauphine@gmail.com](mailto:atd.dauphine@gmail.com)
- ASSIDU - Bureau: C 112 (en partage avec DDD)
- BDE Dauphine - Bureau: B 011-B 013 [bdedauphine@gmail.com](mailto:bdedauphine@gmail.com)
- Channel 9 - Bureau: C 303 [bureauc9@hotmail.com](mailto:bureauc9@hotmail.com)
- DEE (Dauphine Erasmus Exchange) - Bureau: B 007 [dauphineerasmusexchange@gmail.com](mailto:dauphineerasmusexchange@gmail.com)
- Dauphine Evasion - Bureau: B 012
- DDD (Dauphine Discussion Débat) C 112 (en partage avec ASSIDU) [contact@dauphinedebat.fr](mailto:contact@dauphinedebat.fr)
- Dauphine Junior Conseil - Bureau: P 420 [president@juniordauphine.com](mailto:president@juniordauphine.com)
- Dauvigne
- Etudiants et Professionnels Solidaires de Dauphine
- JAPAD - Bureau: B 003 – B 005
- L'Oreille de Dauphine : B 016 [loreille.dauphine@gmail.com](mailto:loreille.dauphine@gmail.com)
- Mozaïk : B 018
- Phinedo.com - Bureau: B 014
- Ski Club - Bureau: B 009 [skiclubdauphine@hotmail.com](mailto:skiclubdauphine@hotmail.com)
- Spi Dauphine - Bureau: B 008 – B 010 [felix@spi-dauphine.fr](mailto:felix@spi-dauphine.fr)
- Associations Confessionnelles
- Chrétiens à Dauphine - Bureau: B 118 [cepdauphine@gmail.com](mailto:cepdauphine@gmail.com)
- UEJD (Union des Etudiants Juifs de Dauphine) - Bureau: B 122 [uejdteam@gmail.com](mailto:uejdteam@gmail.com)
- Associations à but Humanitaire
- Fleur de Bitume - Bureau: B 020 (en partage avec Go to Togo) [fleurdebitumeix@hotmail.com](mailto:fleurdebitumeix@hotmail.com)
- Go To Togo - Bureau: B 020 (en partage avec Fleur de Bitume) [gotogo@ymail.com](mailto:gotogo@ymail.com)
- Associations Politiques ou Syndicales
- UNEF - Bureau: local au 1er étage

Associations Confessionnelles

- Chrétiens à Dauphine - Bureau: B 118 [cepdauphine@gmail.com](mailto:cepdauphine@gmail.com)
- UEJD (Union des Etudiants Juifs de Dauphine) - Bureau: B 122 [uejdteam@gmail.com](mailto:uejdteam@gmail.com)

Associations à but Humanitaire

- Fleur de Bitume - Bureau: B 020 [fleurdebitumeix@hotmail.com](mailto:fleurdebitumeix@hotmail.com)
- Go To Togo - Bureau: B 020 [gotogo@ymail.com](mailto:gotogo@ymail.com)

## Pour ces autres associations, merci de contacter

Tel : 01 44 05 49 48

[agnes.ortoli@dauphine.fr](mailto:agnes.ortoli@dauphine.fr)

### Associations Politiques ou Syndicales

- UNEF
- UNI

### Associations de filières

- AC<sup>2</sup>M (Association des Chercheurs en Comptabilité et Management)
- ADDA (Association Dauphine Droit des Affaires)
- ADEPP (Association des Etudiants en Patrimoine Professionnel)
- ADEMBA (Association des Diplômés de l'Exécutive MBA Dauphine UQUAM)
- ADP (Association Dauphine Patrimoine)
- AGEFIB (Association pour la Gestion des Etablissements Financiers et Bancaires)
- AIDA (Association du Master Affaires Internationales Dauphine)
- AIME'D (Association de la filière Mathématiques de la Décision)
- AM-BFA (Association du Magistère Banque Finance Assurance)
- AM-GD (Association des Etudiants du Magistère Gestion Dauphine)
- AMID (Association des Maîtres en Informatique de Dauphine)
- AMMI (Association du Master Management de l'Immobilier)
- ASED (Association Sport Economie Dauphine)
- Association du Master 104 (Master de Finance)
- Association du Master 226 (Audiovisuel et Internet)
- Association du Master CMI (Communication Marketing Intégrée)
- Association du Master EMFI (Economie Monétaire et Financière)
- Association du Master Ingénierie Economique
- A3D (Association Dauphine Développement Durable)
- BIZ'ART (Association du Master Gestion des Organisations Culturelles)
- DAUPHINE ASSET MANAGEMENT (Association du Master de Gestion d'Actifs)
- DAUPHINE ENTREPRENEURS (Master Management Global Entreprenariat)
- DAUPHINE FINANCE 225 (Master 225 Finance d'entreprise ingénierie)
- DAUPHINELOG (Master logistique : management et économie des réseaux)
- DAUPHINE PRESSE COMMUNICATION (Association du Master Presse et Communication Economique et Sociale)
- DEFI CCA (Association DU Master CCA)
- DESS'TINATION Marketing
- ECO APP'TITUDE (filière Economie Appliquée)
- ISF-MD (Master Ingénierie Statistique et Financière - Mathématiques de la Décision)
- JURISTES A DAUPHINE (MSG DAI)
- JURISTES DE DROIT ECONOMIQUE
- MIB (Association du Master Management International et NTIC)

## L'ACCUEIL INTERNATIONAL

A partir de début septembre jusqu'à mi décembre  
Du lundi au vendredi 9h00-16h30

- CROUS, 39 avenue Georges-Bernanos, 75005 Paris  
Tél : 33 (0)1 40 51 37 65 ([www.crous-paris.fr](http://www.crous-paris.fr))
- Maison Internationale, 17 boulevard Jourdan, 75014 Paris  
Tél : 33 (0)1 70 08 76 30 ([www.ciup.fr](http://www.ciup.fr))

Pendant l'année

- Cellule Accueil International au CROUS ([www.crous-paris.fr](http://www.crous-paris.fr))  
du lundi au vendredi 9h15-16h30 sauf le mercredi
- Cité internationale, Bureau d'accueil des étudiants en mobilité à Paris  
([http://ciup.fr/mobilite/etudiant/a\\_qui\\_vous\\_adresser](http://ciup.fr/mobilite/etudiant/a_qui_vous_adresser))  
du lundi au vendredi 9h00-17h00 sauf le jeudi de 14h à 17h



## SOS EN FRANCE

Pompier	18
SAMU – Ambulance	15
Police	17
SOS antipoison	Paris: 01.40.05.48.48
SOS Medecin	0820.33.24.24
	Paris 01.47.07.77.77

## LE TRANSPORT PUBLIC

### Metro

Dimanche à jeudi 6h00-0h30  
Vendredi et samedi 6h00-2h15

### Heures de pointe

Lundi à vendredi 8h-10h et 17h-20h

### Bus de nuit (Noctilien)

Lundi à dimanche 0h30-5h30



### Taxi

Disponible 24 h/ 24h, 7 jours/ 7jours, mais difficile d'en trouver les samedis après minuit.

### Vélib'

Vélib' est une location de vélo en libre service disponible 24 h/ 24h, 7 jours/ 7jours. Il existe des points de location dans tout Paris et vous pouvez le rendre à n'importe quel point de location. Les premières 30 minutes sont gratuites, les prochaines 30 minutes 1€, puis 2€ et à partir de la troisième demi-heure le Vélib' coûtent 4€ chaque 30 minutes.



## LA POSTE, LA BANQUE ET L'ADMINISTRATION

La poste est ouverte de lundi à vendredi de 8h00 à 19h00, le samedi de 8h00-12h00. Elle est fermée les dimanches et les jours fériés. La banque est normalement ouverte de mardi à samedi de 9h00 à 17h00. Quelques agences ferment pour le déjeuner (12h30 à 14h00). Elles sont fermées les dimanches et les jours fériés. Si vous voulez ouvrir un compte bancaire, l'association DEE (D107 bis) peut vous aider pour plus d'information. L'administration est ouverte du lundi au vendredi de 9h00 à 17h00, fermée pour le déjeuner et les jours fériés. Attention, il y a des bureaux qui ferment plus tôt le vendredi après-midi.

## LA CULTURE

[www.jeunes.paris.fr](http://www.jeunes.paris.fr)  
[www.paris.fr/culture](http://www.paris.fr/culture)

### Cinéma

Prix étudiant: 6 à 8€  
[www.allocine.fr](http://www.allocine.fr)

### Théâtre

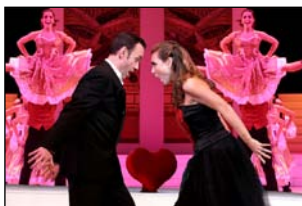
10€ pour les personnes de moins de 20 ans les mardis,  
mercredis et les jeudis, réservation sur  
[www.theatresprives.com](http://www.theatresprives.com)

Ticket (mois de 26 ans)  
Kiosk jeunes Le Marais  
14 rue François-Miron  
75004 Paris  
Du lundi au vendredi 10h00-19h00

Kiosque jeunes Champs de Mars  
101, quai Branly (CIDJ)  
75015 Paris  
Du lundi au vendredi 9h30-18h00 (fermé jeudi matin)

Théâtre (prix à 50%)  
Tickets pour un spectacle le soir même  
Kiosque de la Madeleine  
En face de 15 place de la Madeleine  
75008 Paris  
Du jeudi au samedi 12h30-20h00  
Dimanche 12h30-16h00

Kiosque Montparnasse  
A côté de la gare Montparnasse  
75015 Paris  
Du jeudi au samedi 12h30-20h00  
Dimanche 12h30-16h00



## Bureau de tourisme

<http://www.parisinfo.com/>

25, rue des Pyramides  
75001 Paris

RER: Auber (ligne A)  
Metro: Pyramides (ligne 7 et 14)

Tél: 08 92 68 30 00

### Ouvert:

**1<sup>er</sup> juin à 31 octobre**

Tous les jours: 9h00-19h00

**1<sup>er</sup> Novembre à 31 mai (fermée le 1<sup>er</sup> mai)**

Du lundi au samedi: 10h00-19h00

dimanche et jours fériés : 11h00-19h00



## **SERVICE DES RELATION INTERNATIONALES**

### **Vice-Président Affaires internationales**

Arnaud Raymouard

### **Chef du Service des Relations Internationales**

Nadia WAJNAPEL

[international@dauphine.fr](mailto:international@dauphine.fr)

### **Assistante**

Séverine MERCIER

*Conventions*

Tél: +33 1 44 05 46 15

Fax: +33 1 44 05 48 04

[severine.mercier@dauphine.fr](mailto:severine.mercier@dauphine.fr)

## **MOBILITE**

Elisabeth PLANCHE

*EUROPE : Portugal et Espagne*

*HORS EUROPE : Amérique Latine*

Télé: +33 1 44 05 46 85

Fax: +33 1 44 05 48 04

[elisabeth.planche@dauphine.fr](mailto:elisabeth.planche@dauphine.fr)

Sofia BERTHOU

*EUROPE : Royaume-Uni et Scandinavie*

*HORS EUROPE: Asie, Australie, Israël et Amérique du Nord*

*Buddy program*

Tél: +33 1 44 05 41 59

Fax: +33 1 44 05 48 04

[sofia.berthou@dauphine.fr](mailto:sofia.berthou@dauphine.fr)

Samiha CHERDOUH

*EUROPE : Allemagne, Autriche, Benelux, Grèce, Italie, Pays-Bas, Pologne, République*

*Tchèque, Roumanie, Suisse et Turquie*

Tél: +33 1 44 05 46 18

Fax: +33 1 44 05 48 04

[samiha.cherdouh@dauphine.fr](mailto:samiha.cherdouh@dauphine.fr)

### **FORMATIONS**

Nathalie MERLEAU  
*Cours en anglais et FLE*  
Tél: +33 1 44 05 42 32  
Fax: +33 1 44 05 48 04  
nathalie.merleau@dauphine.fr

### **COMMUNICATION, HOUSING**

Anne-Marie RICAUD  
*Webmaster, Communication, Logement*  
Tél: +33 1 44 05 41 88  
Fax: +33 1 44 05 48 04  
anne-marie.ricaud@dauphine.fr

### **Contacts départements**

Régis Kiffer  
**LSO (Licence)**  
Regis.kiffer@dauphine.fr  
P315  
Tél : 01 44 05 47 44  
@dauphine.fr

**MSO (Masters)**  
Françoise Coutris  
D415  
Tél : 01 44 05 46 64  
francoise.coutris@dauphine.fr

### **MIDO (Math, Info, Décision et Organisation)**

Josiane Fouquet  
B526  
Tél : 01 44 05 45 56  
josiane.fouquet@dauphine.fr

## LIENS UTILES:

<a href="http://www.dauphine.fr">www.dauphine.fr</a>	- Université Paris Dauphine
<a href="http://www.sri.dauphine.fr">www.sri.dauphine.fr</a>	- Service des Relations Internationales
<a href="http://www.dauphine.fr/fr/vie-etudiante.html">www.dauphine.fr/fr/vie-etudiante.html</a>	- Vie étudiant à Paris-Dauphine
<a href="http://www.cidj.com">www.cidj.com</a>	- Vie étudiante à Paris
<a href="http://www.erasmusfriends.com">www.erasmusfriends.com</a>	- Vie étudiante à Paris
<a href="http://www.etudiantdeparis.fr">www.etudiantdeparis.fr</a>	- Vie étudiante à Paris
<a href="http://www.club-international.org">www.club-international.org</a>	- Association pour les étudiants internationaux à Paris
<a href="http://www.ErasmusOne.com">www.ErasmusOne.com</a>	- Etudiants ERASMUS
<a href="http://www.reseaucampus.com">www.reseaucampus.com</a>	- Réseaux d'étudiants
<a href="http://www.campusfrance.com">www.campusfrance.com</a>	- Procédures VISA







**Université Paris Dauphine**  
Service des Relations Internationales  
Place du Maréchal de Lattre de Tassigny  
75775 Paris Cedex 16  
France

[www.sri.dauphine.fr](http://www.sri.dauphine.fr)



Laurent Batch  
Président de l'Université Paris-Dauphine

