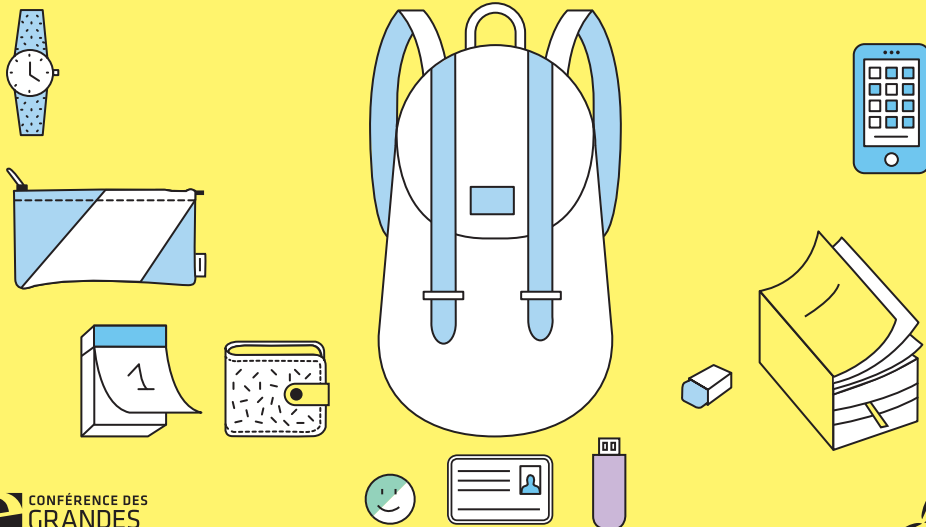


Offre de formation Masters 2018



SCIENCES DES ORGANISATIONS

Mention Action publique et régulations sociales,

1 parcours au choix :

- > Affaires publiques / 271 (A) (FC)
- > Carrières administratives et grands concours / 271 (FI)
- > Conseil et accompagnement du changement / 228 (A) (FC)
- > Gestion publique / 235 (A) (FC)
- > Politiques d'entreprises et régulations sociales (PERS) / 130 (FI) (FC)
- > Politiques publiques et opinion. Études, enquêtes, évaluations / 244 (FI) (FC)

Mention Affaires internationales et développement ✳,

1 parcours au choix :

- > Affaires internationales / 212 (FI)✳
- > Développement durable et responsabilité des organisations 239 (FI) (FC)✳
- > Développement durable et organisations / 219 (FC)
- > Diagnostic économique international / 211 (FC) (A)✳
- > Économie internationale et développement / 111 (FI) (FC)✳
- > Peace Studies / 127 (FI) (FC)✳
- > Supply chain internationale / 217 (A) (FC)✳

Mention CCA / 230 (FI) (A) (FC)

Mention Contrôle, audit, reporting ✳,

1 parcours au choix :

- > Conseil et recherche en audit et contrôle / 124 (FI) (A) (FC)✳
- > Contrôle gouvernance et stratégies / 202 (A)✳
- > Financial Control - MEM / 267 (FI) (A)✳
- > Internal audit & risk management / 232 (FI)✳

Mention Droit, 1 parcours au choix :

- > Administration fiscale / programme international / 227 (FI) / co-habilité Paris 1
- > Droit approfondi de l'entreprise / 122 (FI)
- > Droit des affaires / 214 (FI)
- > Droit des assurances / 286 (FI) (A)
- > Droit fiscal approfondi (public réservé, notaires) / 238 (FC)
- > Droit du patrimoine professionnel / 223 (FI) (FC) (A)
- > Droit et régulation des marchés / 291 (FI) (FC) (A)
- > Droit européen et international des affaires / 240 (FI)
- > Droit notarial / 213 (FI)
- > Fiscalité de l'entreprise / 221 (FI)
- > Juriste financier / 259 (FI) (A) (FC)

Mention Économie et gestion de la santé, 1 parcours au choix :

- > Économie et gestion du secteur médico-social / 215 (FI) (A) (FC)
- > Économie et gestion des établissements de santé / 210 (FC)
- > Économie et Management de la santé publique dans les pays en développement / Afrique / 241 (FC)
- > Évaluation médico-économique et accès au marché / 290 (FI) (A) (FC)
- > Expertise économique des questions de santé / 107 (FI)
- > Management stratégique des services et établissements pour personnes âgées / 171 (FC)

Mention Économie et ingénierie financière ✳, 1 parcours au choix :

- > Économie monétaire et financière ✳ / 201/106 (FI) (FC)
- > Énergie, finance, carbone ✳ / 129/288 (FI) (FC)
- > Ingénierie économique et financière ✳ / 272 (FI) (A) (FC)

Mention Finance ✳ ✳, 1 parcours au choix :

- > Assurance et gestion du risque / 218 (FI) (FC) ✳ ✳
- > Audit et financial advisory / 229 (FI) (FC) Public réservé pour la FC ✳ ✳
- > Banque d'investissement et de marché / 268 (A) ✳ ✳
- > Banque et finance / 224 (FI) (FC) ✳ ✳
- > Economics of Banking and Finance / Vietnam (FC) ✳
- > Finance (études approfondies) 104 (FI) ✳ ✳
- > Finance d'entreprise et ingénierie financière / 225 (FI) ✳ ✳
- > Finance / Campus de Tunis / 275 (FI) ✳
- > Financial markets / 203 (FI) (FC) ✳ ✳
- > Gestion d'actifs (Asset management) / 222 (A) ✳ ✳
- > Management de l'immobilier / 246 (FI) (A) (FC) ✳ ✳
- > Management financier de l'entreprise (MFE) / 270 (FI) (FC) publics réservés ✳ ✳

Mention Gestion de patrimoine et banque privée 261 (A) (FC) ✳ ✳

Magistère Banque, finance, assurance / 30 (FI) Public réservé ✳ ✳

Mention Innovation, réseaux et numérique,

- > Industrie de réseaux et économie numérique (IREN) / 116 (A) (FI) (FC) co-habilité Paris X Ouest Nanterre, Paris XI Sud, Paris VI P. et M. Curie, Polytechnique, Supélec, Télécoms Paristech
- > Management de la technologie et de l'innovation (MTI) / 236 (FI) (FC) / co-habilité INSTN / ENS Cachan / École des Mines Paris

Mention Management des systèmes d'information,

1 parcours au choix :

- > Gestion des systèmes d'information / 265 (A)
- > Systèmes d'information de l'entreprise étendue : audit et conseil / 243 (FI) (A) (FC)

Mention Management des ressources humaines ✱

1 parcours au choix :

- > Management stratégique des ressources humaines / 231 (FI) (A) ✱
- > Management, travail et développement social / 251 (FC) ✱
- > Négociations et relations sociales / 252 (FC) ✱

Mention Management stratégique et conseil ✱

1 parcours au choix :

- > Business consulting in organization and IT (MBC) / 128 (A) ✱
- > Entrepreneuriat et projets innovants / 264 (FI) (FC) ✱
- > Politique générale et stratégie des organisations / 101 (FI) (FC) ✱

Mention Management international ✱, parcours :

- > International business and NCT projects (MIB) / 233 (FI) (A) ✱
- > Management des entreprises dans les pays émergents et en développement - (MPED) (FI) ✱

Mention Management général ✱, 1 parcours au choix :

- > Business transformation / MEM (BT) / 277 (FI) (A) ✱
- > Management des organisations culturelles / 234 (FI) (FC) ✱
- > Management global / 263 (A) (FC) ✱

Mention Marketing et stratégie ✱, 1 parcours au choix :

- > Business development / MEM (BDM) 276 (FI) (A) public réservé ✱
- > Communication-marketing / 208 (A) ✱
- > Conseil et recherche / 102 (FI) (FC) ✱

> Distribution et relation client / 206 (FI) ✱

> Management du luxe / 207 (A) ✱

> Chef de produit et études marketing / 204 (FI) (FC) ✱

Mention Management des processus de production de biens et services / 266 (FI) (A) (FC) ✱

Mention Management des télécoms et des médias / 226 (FI) (FC) ✱

JOURNALISME

Mention Journalisme ✱

MATHÉMATIQUES ET INFORMATIQUE DE LA DÉCISION ET DES ORGANISATIONS

Mention Mathématiques Appliquées, 1 parcours au choix :

- Actuariat (FI)
- Analyse et Probabilités (FI)
- Ingénierie Statistique et Financière / ISF (FI) (A)
- Mathématiques de l'Assurance, de l'Économie et de la Finance / MASEF (FI)
- Mathématiques, Apprentissage et Sciences Humaines / MASH (FI)

Mention Informatique des Organisations, 1 parcours au choix

- Méthodes Informatiques Appliquées à la Gestion des Entreprises - Informatique Décisionnelle / MIAGE-ID (FI) (A) (FC)
- Méthodes Informatiques Appliquées à la Gestion des Entreprises - Informatique pour la Finance / MIAGE-IF (FI) (A) (FC)
- Méthodes Informatiques Appliquées à la Gestion des Entreprises - Systèmes d'Information et Technologies Nouvelles / MIAGE-SITN (FI) (A) (FC)
- Modélisation, Optimisation, Décision et Organisation / MODO (FI)
- Informatique : Systèmes Intelligents / ISI (FI)

FORMATION PSL

M1 Institutions, Organisations, Economie et Société (FI)

- ✱ Diplôme de Grand Établissement avec grade de Master
 - ✱ Enseignements donnés dans les locaux de Dauphine à la Défense (Pôle Léonard de Vinci)
- FI Formation Initiale
A Alterancne



www.dauphine.fr

Université Paris-Dauphine
Place du Maréchal de Lattre de Tassigny
75775 Paris Cedex 16
Tél. : 01 44 05 44 05 - Fax: 01 44 05 49 49